

LE PROJET

En bref

ELECTION DIRECTEUR GÉNÉRAL

Bureau international de
l'Union Postale Universelle

Pascal CLIVAZ

U P U 2 0 2 0

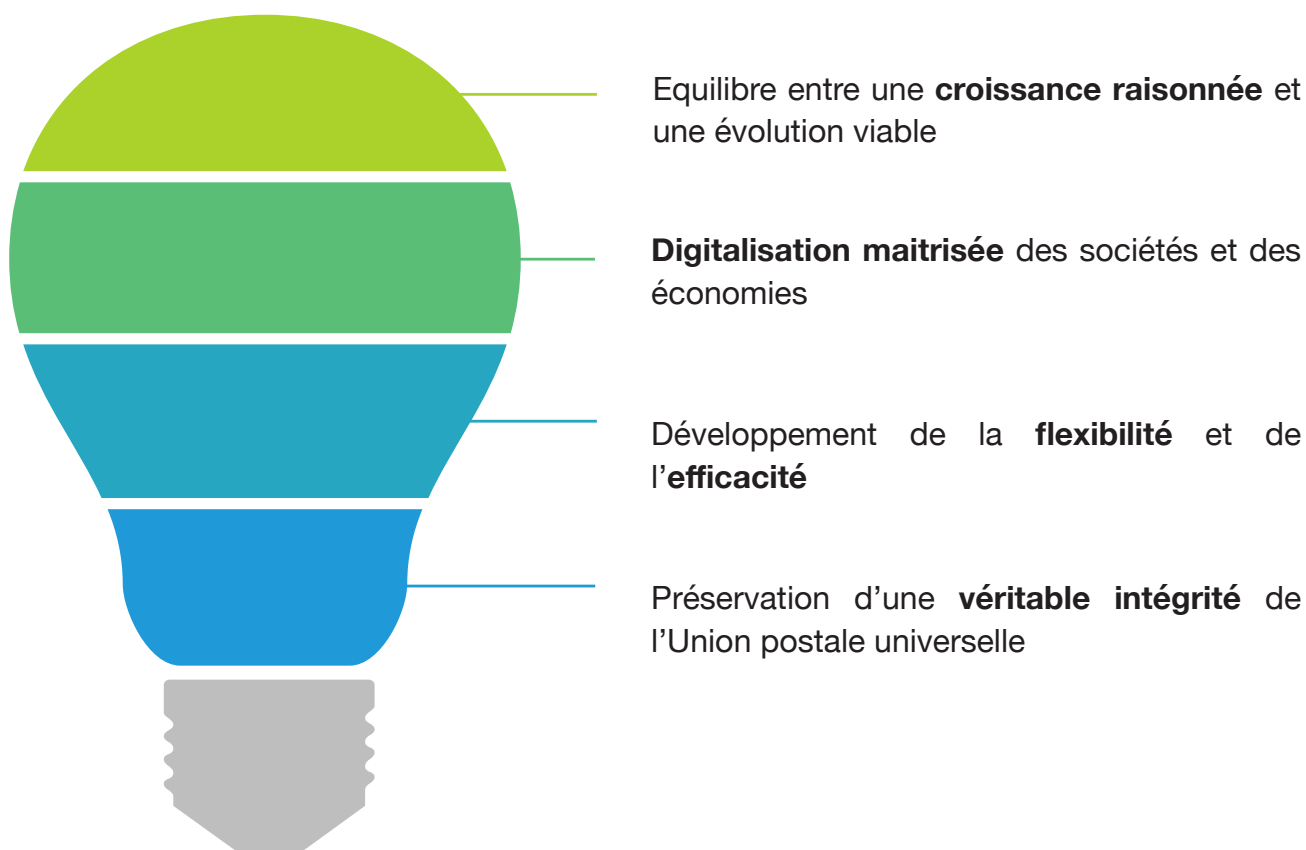


UPU | SUSTAINABLE

NOTRE VISION EN UN CLIN D'ŒIL

TRANSFORMATION POSITIVE ET DURABLE

En tant qu'institution spécialisée et active à l'échelle mondiale des Nations Unies, l'Union Postale Universelle (UPU) se doit d'être ambitieuse. Pour elle, pour ses membres, nous planifions une stratégie à long terme suivant une vision exhaustive et inclusive qui permettra une transformation positive et surtout durable. Les mots clés de cette UPU 2.0 sont innovation, intégration, transparence, coopération, régionalisation et diversité.



UN MONDE EN PERTE DE SENS

Exemples de situations paradoxales auxquelles doit faire face l'UPU

Prévoir l'imprévisible

Planifier des stratégies sur le long terme alors même que de nouveaux types de conflits sans frontière, un dérèglement des échanges ou un remaniement incessant des pôles du pouvoir rendent toute projection imprévisible.

Restriction des moyens mais bénéfices exigés

Avec une croissance nominale zéro, il s'agit de construire un modèle économique productif pouvant non seulement se suffire à lui-même mais engendrer des bénéfices.

Même les «concurrents» du système le plébiscitent

L'UPU, garante d'un service public universel, souvent considérée comme manquant de modernité ou de réactivité, est désormais plébiscitée pour assurer un réseau stable de transactions et maintenir l'ordre mondial.

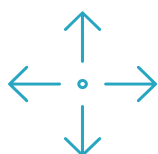


Il est urgent de retrouver le bon sens

5 DÉFIS POUR L'UPU



Assainir la situation financière



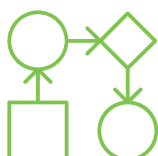
Bénéficier d'outils d'analyse et de méthodes de gestion de pointe



Renforcer le réseau postal



Créer des synergies efficaces avec d'autres partenaires



Adapter les produits et services à l'évolution constante des marchés et mentalités

ET 5 ACTIONS POUR LES RELEVER



Mise en place d'un **financement sain et durable** plus en phase avec la réalité d'un monde en constante évolution, où les Pays-membres deviennent actionnaires.



Conceptualisation et production d'**analyses sûres et de diagnostics fiables** permettant de gagner en efficacité et en pérennité.



Renforcement du réseau postal universel, notamment en appliquant une **politique de proximité** et de régionalisation.



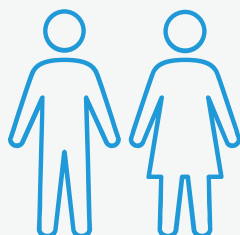
Intégration d'autres partenaires et constitution d'un forum de dialogue adéquat, incluant l'ensemble des parties prenantes, dans une culture de visibilité et un **cadre multilatéral**.



Développement de **produits et de services en interaction**, faisant partie d'un processus commun unique de développement durable.

3 POINTS FORTS

La famille UPU



La grande famille UPU compte 5,5 millions de femmes et d'hommes et plus de 650'000 établissements postaux à travers 192 Pays-membres. Il s'agit non seulement du plus grand réseau mondial, mais aussi de **la plus grande communauté regroupée autour d'une même histoire** et de valeurs postales communes.

Une Union solide



Avec ses 145 ans d'expérience, son savoir-faire unique et ses multiples compétences pointues dans des domaines éminemment techniques, l'Union postale universelle peut se targuer de la pertinence et de l'efficacité d'une approche globale multilatérale exceptionnelle.

Un BI, gardien des traités



Le Bureau International n'est pas seulement le gardien des traités, mais également une unité de guidance et de confiance possédant un niveau d'expertise élevé et une vision d'ensemble unique pouvant préserver l'unité et l'intégrité du territoire postal, **une maison-mère ayant les moyens de protéger les siens.**

LES VECTEURS DE LA TRANSFORMATION

01

INNOVATION

- Réforme du système de financement
- Utilisation des données
- Recherche

02

COOPÉRATION

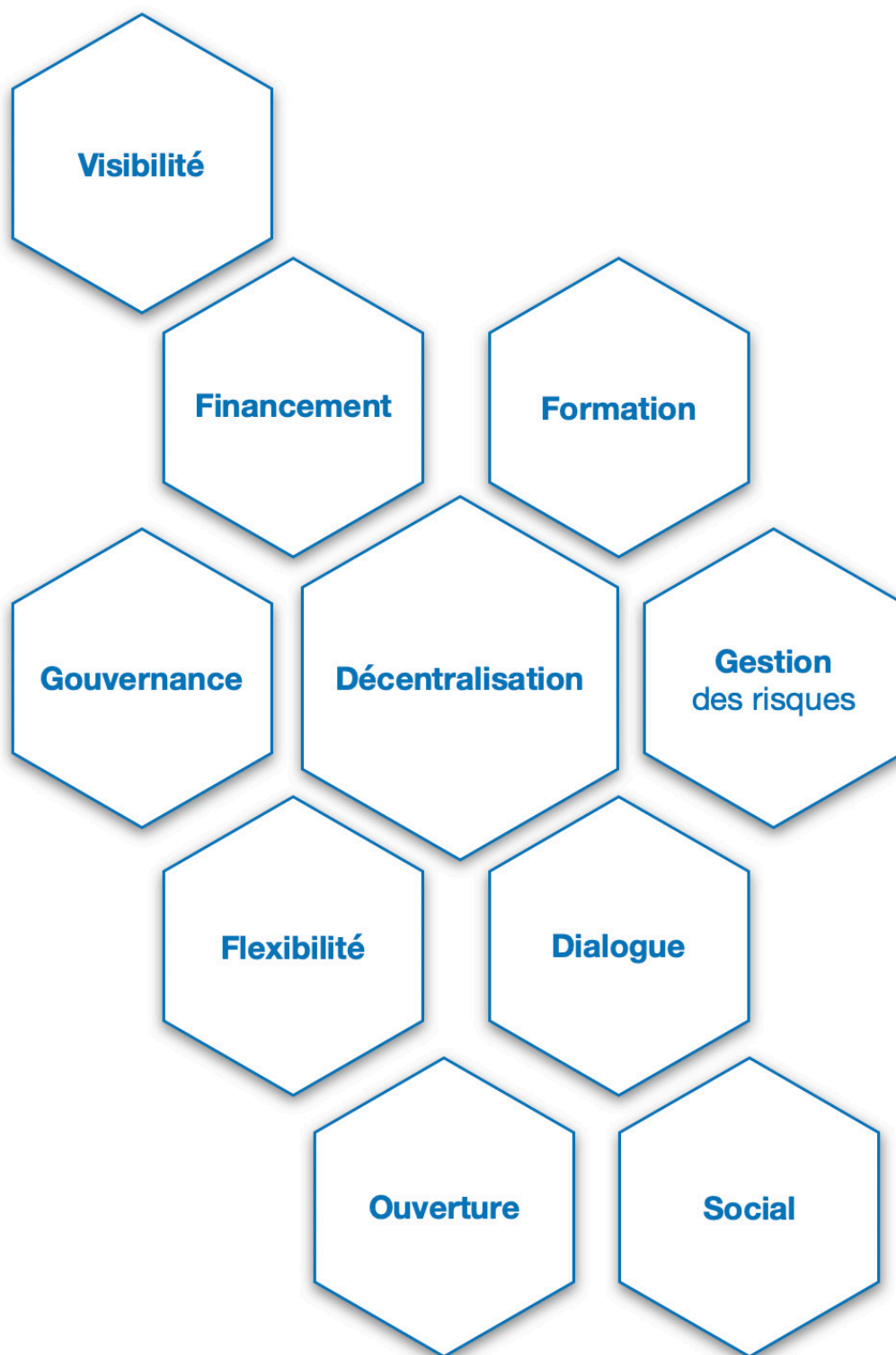
- Généralisation de l'approche donateurs et partenariats
- Décentralisation
- Formation

03

DIVERSITÉ

- Géographique
- Linguistique
- Des genres

L'ENGAGEMENT EN 10 MOTS



LE NOUVEAU CYCLE



Le modèle économique actuel de croissance effrénée mène notre humanité à sa perte. Il est urgent de repenser ce modèle, de le transformer en profondeur, sur la durée, de manière positive et raisonnée.

Une prise de conscience est en train de s'opérer, un nouvel état d'esprit se dessine, une nouvelle maturité aussi, comme l'a prouvé notre capacité de consensus et de compréhension mutuelle lors de notre dernier congrès extraordinaire à Genève, en septembre dernier.

Ensemble, les réformes pertinentes et nécessaires à une adaptation inéluctable sont possibles, au sein de notre Organisation, la reconnaissance de dénominateurs communs permettant des compromis supportables par tous est réalisable et l'intégrité de notre Union sauvée.

Votre candidat DG croit profondément, comme lors de son premier jour dans ce monde postal il y a plus de 25 ans, qu'il est toujours possible d'agir, de rassembler, d'améliorer, de bâtir des conditions de vie meilleures, de trouver des solutions collectives avec des femmes et des hommes de bonne volonté. Il ne vous promet ni un monde idyllique, ni la résolution de tous les problèmes, mais simplement de **vivre ensemble cette évolution** en mettant son expérience, sa force de travail, ses valeurs et sa vision à votre service. Un nouveau cycle se prépare et avec lui, un nouveau départ et une infinité de possibles.



FLÈCHE CHRONOLOGIQUE

Octobre 2019

Exemple du vecteur
DIVERSITÉ
Réception au Stade
de Suisse



Avril 2019

Exemple du vecteur
INNOVATION
Réception à l'Université de
Berne Projet Cheops



Février 2020

Exemple du vecteur
COOPÉRATION
Réception au Palais fédéral

Août 2020

27e Congrès de l'UPU
à Abidjan (Côte d'Ivoire)



Août 2020

Elections du DG et du VDG
de l'UPU

Pascal **CLIVAZ** 

Pour en savoir plus: www.pascalclivaz.ch



BOSS
Céline Leach
www.theboss.space


www.clart.ch